

Art. 151

Sfera di lavaggio

Cleaning ball

Boule de nettoyage

Sprühkopf

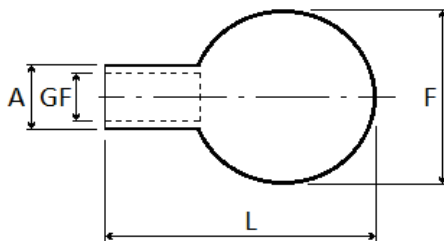
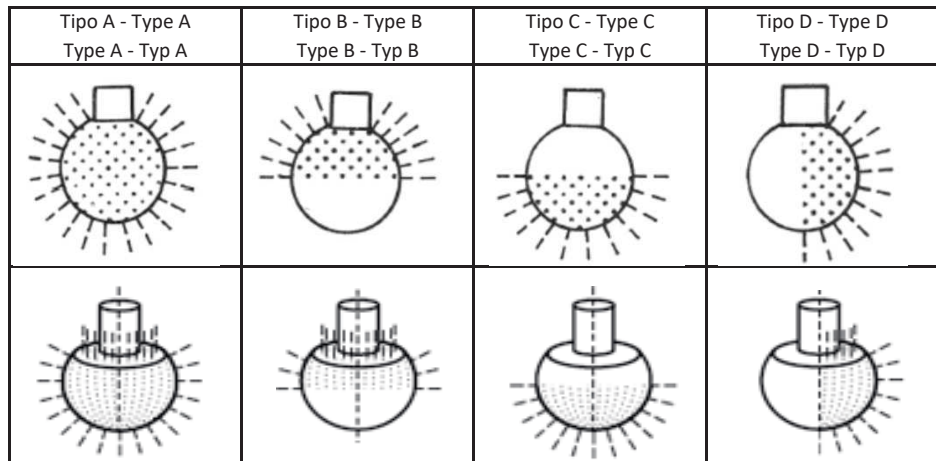
Art. 151

Sfera di lavaggio spalla piatta

Cleaning ball

Boule de nettoyage

Sprühkopf



TIPO DI DIFFUSORE MODEL TYPE	Ø ATTACCO A-GF mm	Ø SFERA F mm	L mm	Ø FORI mm	PRESS. bar	PORTATA m3/h	RAGGIO AZIONE m
CD1A	28 X 26	65	90	2,5	1	15,7	1,8
CD1B - CD1C - CD1D	28 X 26	65	90	2,5	1	10,2-10,5-10,1	3,0-3,2-2,9
CD1AJ	28 X 26	65	90	1,6	1	8,8	3,4
CD1BJ - CD1CJ - CD1DJ	28 X 26	65	90	1,6	1	5,3-5,5-5,3	4,9-5,3-5,0
CD2A	40,5 X 38,5	65	93	2,5	1	18,8	2,6
CD2B - CD2C - CD2D	40,5 X 38,5	65	93	2,5	1	8,4-10,2-10,2	2,0-3,7-3,0
CD3A	3/4" GF	65	93	2,5	1	13,2	1,3
CD3B - CD3C - CD3D	3/4" GF	65	93	2,5	1	8,7-9,2-9,2	2,2-2,5-2,5
CD3AJ	3/4" GF	65	93	1,6	1	8,4	3,2
CD3BJ - CD3CJ - CD3DJ	3/4" GF	65	93	1,6	1	4,1-4,4-4,4	3,0-3,4-3,3
CD4AJ	40,5 X 38,5	50	75	1,6	1	6,6	1,9
CD4BJ - CD4CJ - CD4DJ	40,5 X 38,5	50	75	1,6	1	4,0-3,7-3,9	2,8-2,3-2,6
CD6A	32 X 30	65	90	2,5	1	17,9	2,3
CD6B - CD6C - CD6D	32 X 30	65	90	2,5	1	9,3-10,5-10,1	2,5-3,2-3,0
CD7A	38 X 36	65	93	2,5	1	18,3	3
CD7B - CD7C - CD7D	38 X 36	65	93	2,5	1	8,1-11,6-10,4	2,4-4,9-3,9
CD7AJ	38 X 36	65	93	1,6	1	11,2	6,8
CD7BJ - CD7CJ - CD7DJ	38 X 36	65	93	1,6	1	6,4-8,3-7,8	8,9-9,1-8,8
CD8AJ	22 X 20	50	76	1,6	1	5,5	2,5
CD8BJ - CD8CJ - CD8DJ	22 X 20	50	76	1,6	1	3,4-3,2-3,5	3,8-3,4-4,1
CD9AJ	1/2" GF	50	73	1,6	1	5,4	2,4
CD9BJ - CD9CJ - CD9DJ	1/2" GF	50	73	1,6	1	3,0-3,1-3,3	3,0-3,2-3,6
CD10AJ	28 X 26	50	75	1,6	1	7,2	4,3
CD10BJ - CD10CJ - CD10DJ	28 X 26	50	75	1,6	1	4,7-4,7-4,5	7,2-7,2-6,7
CD11A	1"1/4 GF	90	126	2,5	1	29,8	3,1
CD11B - CD11C - CD11D	1"1/4 GF	90	126	2,5	1	12,7-15,9-15,9	2,2-3,4-3,1
CD12A	38 X 36	90	120	2,5	1	24,2	2
CD12B - CD12C - CD12D	38 X 36	90	120	2,5	1	13,4-15,9-14,2	2,4-3,4-2,8
CD14A	60,3 X 52,8	120	160	2	1	19	2
CD14B - CD14C - CD14D	60,3 X 52,8	120	160	2	1	10,2-8,9-10,0	2,3-1,7-2,2
CD15AJ	22 X 20	40	65	1,6	1	3,7	3,8
CD15BJ - CD15CJ - CD15DJ	22 X 20	40	65	1,6	1	2,3-2,3-2,4	5,5-5,9-6,1
CD16A	22 X 20	40	65	1,3	1	5,1	4,7
CD16B - CD16C - CD16D	22 X 20	40	65	1,3	1	2,0-3,1-3,1	6,4-7,0-7,1
CD17A	1/4" GF	28	41	1,3	1	1,8	1
CD17B - CD17C - CD17D	1/4" GF	28	41	1,3	1	1,2-1,4-1,4	1,6-2,2-2,3
CD17AJ	1/4" GF	28	41	1,6	1	2,3	0,8
CD17BJ - CD17CJ - CD17DJ	1/4" GF	28	41	1,6	1	1,5-1,6-1,6	1,3-1,8-1,8